

LICEO STATALE

Ernesto Pascal



PRESENTATION

Il coraggio di dire io



INDIRIZZI DI STUDIO

Liceo Scientifico

Il liceo scientifico offre un percorso in cui acquisire competenze avanzate negli studi scientifico-tecnologici, soprattutto le scienze matematiche, fisiche, chimiche, biologiche, l'informatica e le loro applicazioni.



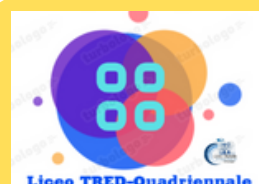
Liceo Scienze Applicate

L'opzione "scienze applicate" fornisce agli studenti competenze avanzate negli studi legati alla cultura scientifico-tecnologica, con particolare riferimento alle scienze matematiche, fisiche, chimiche, biologiche, della terra, all'informatica e alle loro applicazioni.



Liceo TRED- quadriennale

Il Liceo TRED è un liceo scientifico quadriennale con opzione Scienze Applicate per la Transizione Ecologica e Digitale. Tale opzione fornisce agli studenti competenze avanzate negli studi legati alla cultura scientifico-tecnologica, con particolare riferimento alle scienze matematiche, fisiche, chimiche, biologiche, della terra, all'informatica e alle loro applicazioni.



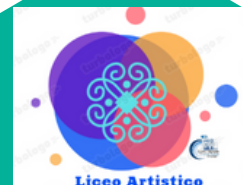
Liceo Coreutico

Il liceo coreutico è indirizzato all'apprendimento teorico e tecnico-pratico della danza nel quadro delle tipiche materie liceali. Gli studenti acquisiscono, attraverso specifiche attività di composizione, interpretazione, esecuzione e rappresentazione, la padronanza della danza classica o contemporanea.



Liceo Artistico

Il percorso del liceo artistico è indirizzato allo studio dei fenomeni estetici e alla pratica artistica. Favorisce l'acquisizione dei metodi specifici della ricerca e della produzione artistica e la padronanza dei linguaggi e delle tecniche relative.



Liceo Linguistico

Il liceo linguistico consente di approfondire lo studio di tre lingue e culture straniere nel quadro delle tipiche materie liceali. A partire dal secondo biennio due materie sono insegnate in lingua straniera.



Liceo Scienze Umane

Il liceo delle scienze umane orienta le conoscenze degli studenti alle teorie esplicative dei fenomeni collegati alla costruzione dell'identità personale e delle relazioni umane e sociali, con particolare riguardo allo studio della filosofia e delle scienze umane.



RISULTATI DI APPRENDIMENTO

GLI STUDENTI, A CONCLUSIONE DEL PERCORSO DI STUDIO, OLTRE A RAGGIUNGERE I RISULTATI DI APPRENDIMENTO COMUNI, DOVRANNO:

possedere gli strumenti necessari per utilizzare, in maniera consapevole e critica, le principali metodologie relazionali e comunicative, comprese quelle relative alla media education.

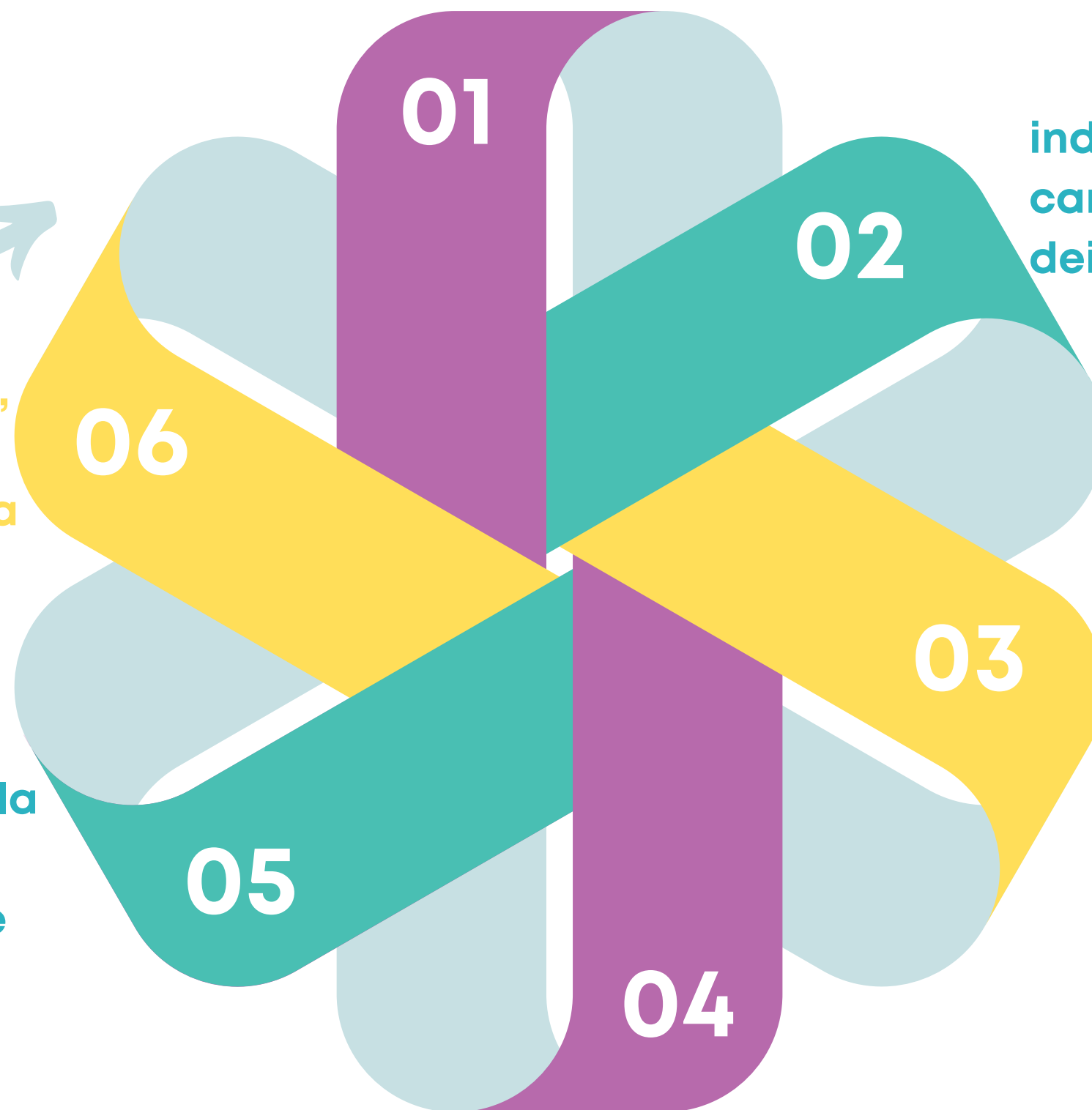
comprendere il ruolo della tecnologia come mediazione fra scienza e vita quotidiana

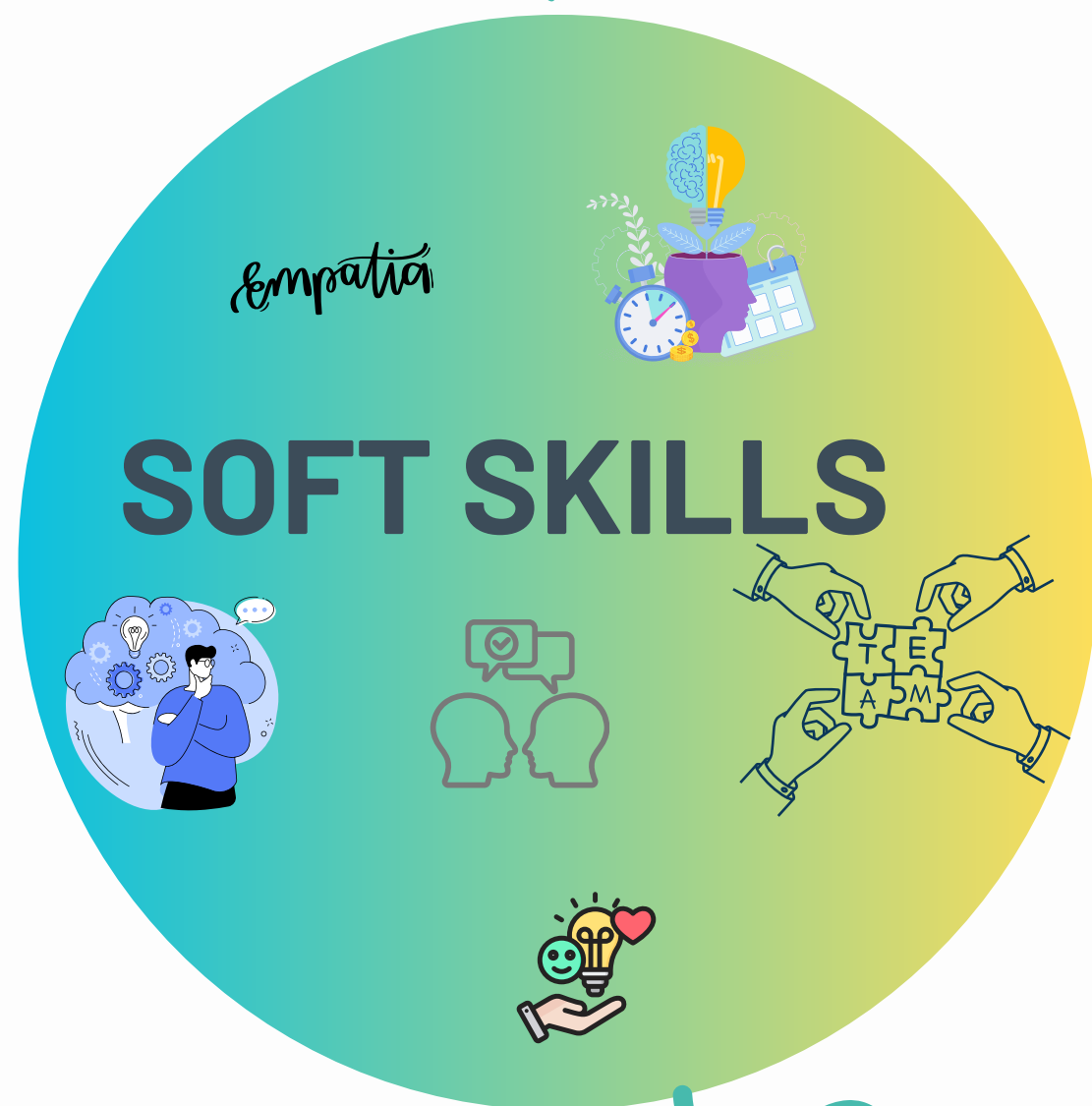
aver appreso concetti, principi e teorie scientifiche anche attraverso esemplificazioni operative di laboratorio

individuare le caratteristiche e l'apporto dei vari linguaggi

saper applicare i metodi delle scienze in diversi ambiti.

elaborare l'analisi critica dei fenomeni considerati, la riflessione metodologica sulle procedure sperimentali e la ricerca di strategie atte a favorire la scoperta scientifica;





SVILUPPO DELLA PERSONA



Le soft skills aiutano gli individui a:

- **Migliorare la comunicazione:** La capacità di esprimersi chiaramente e ascoltare attivamente è cruciale per relazioni positive.
- **Gestire emozioni e stress:** L'intelligenza emotiva (consapevolezza e gestione delle emozioni) permette una crescita personale e resilienza.
- **Promuovere l'apprendimento continuo:** La curiosità e la capacità di adattarsi ai cambiamenti migliorano l'autonomia e l'autostima.
- **Raggiungere obiettivi personali:** La gestione del tempo, la motivazione intrinseca e la capacità decisionale favoriscono il successo.

SVILUPPO DELLA COMUNITA'



Le soft skills incoraggiano l'integrazione e la cooperazione all'interno di una comunità:

- **Empatia e ascolto attivo:** Migliorano la comprensione reciproca, riducendo conflitti e promuovendo il dialogo.
- **Leadership collaborativa:** Stimola la partecipazione attiva e il coinvolgimento dei membri.
- **Problem solving collettivo:** Rafforza la capacità di affrontare sfide comuni, trovando soluzioni condivise.
- **Inclusività:** Accogliere le diversità culturali e sociali rende la comunità più resiliente e ricca.

SVILUPPO DEL TERRITORIO



Le soft skills possono essere determinanti per il progresso economico, sociale e culturale di un territorio:

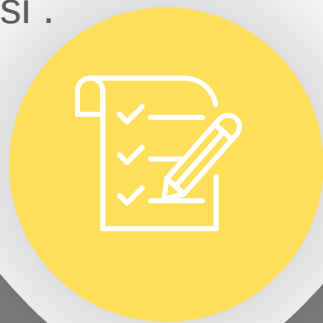
- **Collaborazione intersettoriale:** Stimola il dialogo tra imprese, enti pubblici e cittadini per lo sviluppo sostenibile.
- **Creatività e innovazione:** Favorisce soluzioni nuove a problemi locali, come la disoccupazione o l'accesso ai servizi.
- **Consapevolezza sociale:** L'educazione civica e il senso di responsabilità verso il territorio aumentano il rispetto per l'ambiente e il patrimonio locale.
- **Costruzione di reti:** Le abilità relazionali creano connessioni tra realtà locali, migliorando le opportunità per tutti.

PRIORITA' E TRAGUARDI ORIENTATI AGLI ESITI DEGLI STUDENTI

PRIORITA'

Risultati nelle prove standardizzate nazionali

Sulla base degli esiti delle prove nazionali migliorare il livello di apprendimento nel primo e nel secondo biennio, ricorrendo a strategie metodologiche mirate e a strumenti condivisi.



TRAGUARDO

Rendere il possesso delle competenze di base quanto più possibile omogeneo, puntando su azioni progettuali e disciplinari mirate e su evidenze valutative che coinvolgano maggiormente gli studenti.

PRIORITA'

Competenze chiave europee

Consolidare il network interistituzionale e con il mondo del volontariato sociale



TRAGUARDO

Rafforzare il confronto con le esperienze di soggetti pubblici e privati che lavorano per lo sviluppo integrale della formazione umana.

PRIORITA'

Competenze chiave europee

Perseguire una ricaduta 'interna' in termini di diffusione dell'etica della responsabilità



TRAGUARDO

Assumere le competenze chiave come leva strategica per lo sviluppo complessivo della persona e della società.

